

WEGWEISENDE FERTIGUNGS- UND VERPACKUNGSLÖSUNGEN
MEDIZIN - HYGIENE - GASTRONOMIE - SPECIALS

PHILOSOPHIE

Die Lösung kommt von GFM



Dipl.-Ökonom Martin Gawarecki
Mitglied der Geschäftsleitung

Dipl.-Ing. Herbert Gawarecki
Geschäftsführer

Einiges dürfte unbestritten sein: Aufgrund des enormen Wettbewerbes sind kosten- und marktgerechte Einwegprodukte in westlichen Industrieländern nur durch den Einsatz hochmoderner Fertigungs- und Verpackungsanlagen herzustellen.

Die GFM Maschinenbau GmbH konzipiert und liefert diese Anlagen, exakt zugeschnitten auf die individuellen Problemstellungen und Anforderungsprofile des Kunden.

Denn nur durch fortschrittlich-wegweisende, leistungsfähige und zuverlässige Anlagen ist es möglich, Produkte höchst effizient herzustellen und zu marktgerechten Konditionen anzubieten. So werden - je nach Zielsetzung - Marktpositionen gefestigt oder weiter ausgebaut.

Erfahrung, Kundennähe, Präzision und die permanente Suche nach Optimierungspotentialen bilden hierbei das verlässliche Fundament der GFM Maschinenbau GmbH und sind die elementaren Schlüsselfaktoren für langfristige Erfolge.

MILESTONES

Nur Konsequenz schafft Kontinuität

1972

Gründung des Ingenieurbüros Herbert Gawarecki in Castrop-Rauxel zur Konstruktion von Fertigungsmaschinen für Hygieneartikel.

1975

Erwerb neuer Geschäftsräume und Verlegung des Firmensitzes nach Haltern. Die Konstruktion von Fertigungsanlagen für Kaffeefilter wird aufgenommen.

1980

Erweiterung des Ingenieurbüros um einen eigenen Maschinenbau. Fertigungsanlagen für Hygieneartikel, Kaffeefilter und OP-Abdecksysteme werden entwickelt, konstruiert und gebaut.

1986

Umzug in das Firmengebäude Lohausstraße, Betriebsfläche 3500 m². Jetzt werden Fertigungsanlagen für Einwegprodukte der Branchen Medizin, Hygiene und Gastronomie entwickelt, konstruiert und gebaut.

1988

Aufgrund der Ausweitung internationaler Geschäftsbeziehungen wird die GFM Maschinenbau GmbH gegründet. Lieferung der ersten Anlage in die USA.

ENGINEERING



Was heute gebaut wird,
darf morgen nicht von gestern sein



Deshalb wird in intensiven Kundengesprächen zunächst einmal das Anforderungsprofil der gewünschten Anlage definiert. Hierbei stehen die umfassende Beratung und das Einbringen der neuesten Erfahrungen und Entwicklungen im Vordergrund.

Anschließend wird das so gewonnene Anforderungsprofil von erfahrenen Mitarbeitern unseres Konstruktionsbüros umgesetzt. Dabei besteht in allen Phasen des Projektes ein enger Kontakt zum Kunden. Durch Design-Reviews wird sichergestellt, dass die Anlage in allen Bereichen den Anforderungen und Bedürfnissen des Kunden entspricht.

Nach erfolgter Freigabe der Konstruktion durch den Kunden wird die Anlage in unserer Fertigungs- und Montagestätte in Haltern am See erstellt und unter Verwendung von Originalmaterialien des Kunden in Betrieb genommen sowie intensiv getestet.



1992

Einrichtung der ersten CAD-Arbeitsplätze.

1999

Umzug von Konstruktion und Verwaltung in ein neues Verwaltungsgebäude in Oer-Erkenschwick. Erweiterung der Konstruktionsabteilung.

2002

Auslieferung der ersten Falzanlage für Spezialtücher.

2008

Anschaffung eines neuen 3D-CAD-Systems.

2010

Verlegung des Firmensitzes nach Oer-Erkenschwick.

■ MEDICAL SOLUTIONS

Fertigungs- und Verpackungslösungen für medizinische Einwegprodukte

Maschinen für Menschen im Mittelpunkt der Medizin

Falzanlagen für große OP-Abdecktücher

Die komplexesten zweidimensionalen OP-Abdecktücher wie z.B. Angiographietücher, Extremitätentücher oder Schlitztücher werden auf diesen wegweisenden Anlagen einschließlich sämtlicher Applikationen vollautomatisch gefertigt.

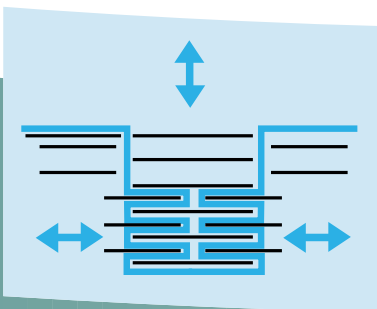
Falzanlagen für kleine und mittlere OP-Abdecktücher

Hier steht eine große Bandbreite von Falzanlagen zur Verfügung. Applikationen wie Verstärkungsflächen, Klebestreifen, Klebeblätter, Ausstanzungen oder Bedruckungen können optional in den vollautomatischen Prozess integriert werden.

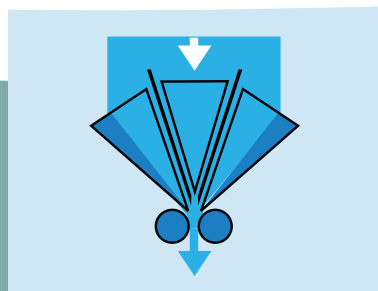
Kaschieranlagen

Zur leistungsstarken Fertigung von zuverlässigen und kostengerechten Verbunden aus verschiedenen Materialien wie z.B. Nonwoven, Folie und Tissue bzw. PP-Vlies auf qualitativ höchstem Niveau.

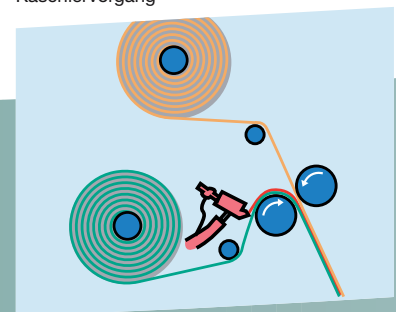
Seiteneinschubfalz



Längsfalzdreieck



Kaschiervorgang





Fertigungsanlagen für Mayo Stand Cover

Zur vollautomatischen Herstellung von Instrumententischbezügen (Mayo Stand Cover). Wie alle GFM-Anlagen überzeugend durch ausgefeilte Konstruktion, solide Ausführung und hohe Kapazität.

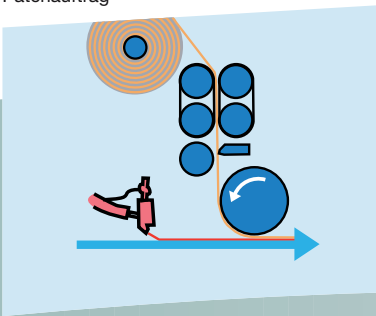
Setpackanlagen

Zur Auswahl steht ein breites Spektrum leistungsfähiger Befüll- und Verpackungsanlagen für medizinische Sets, Kits und Packs.

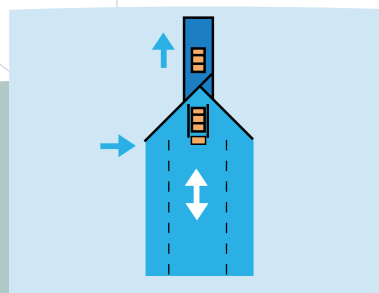
Fertigungsanlagen für OP-Kittel

Wahlweise semi- oder vollautomatische Herstellung von OP-Kitteln. Wie alle GFM-Anlagen überzeugend durch ausgefeilte Konstruktion, solide Ausführung und hohe Kapazität.

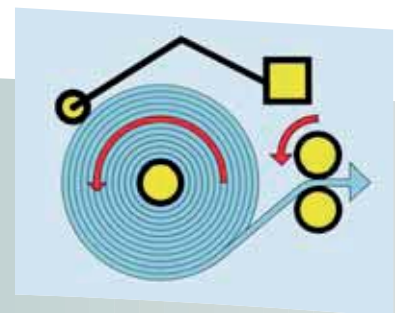
Patchauftrag



Seteinschub



Abrollung



■ HYGIENIC SOLUTIONS

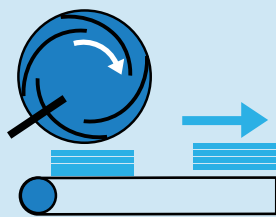
Fertigungs- und Verpackungslösungen für hygienische Einwegprodukte

Blitzsaubere Systeme für sensible Produkte

Fertigungsanlagen für Wärmedecken

Wahlweise semi- oder vollautomatische Herstellung von Wärmedecken. Wie alle GFM-Anlagen überzeugend durch ausgefeilte Konstruktion, solide Ausführung und hohe Kapazität.

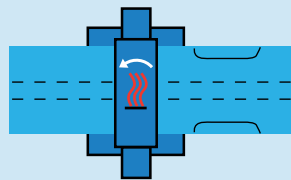
Fächerrad mit Ablageband



Fertigungsanlagen für Untersuchungskittel

Untersuchungskittel aus Folie werden vollautomatisch hergestellt, gewickelt und optional automatisch in einen Kartonierer übergeben.

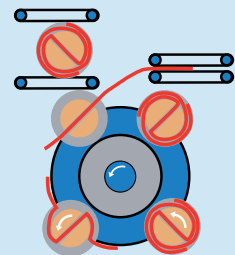
Rotative Schweißvorrichtung



Fertigungsanlagen für Hauben und Shoecover

Zur vollautomatischen Fertigung von Hauben und Shoecovern. Leistungsfähig, bedienungsfreundlich und auf Wunsch versehen mit einer integrierten Kartoniermaschine.

Wickelrad

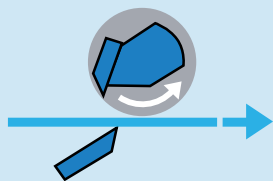




Fertigungsanlagen für Toilettenaufleger

Diese GFM-Anlagen werden wahlweise mit einem Bulkstapler oder einer Einrichtung zur Einzelverpackung ausgestattet.

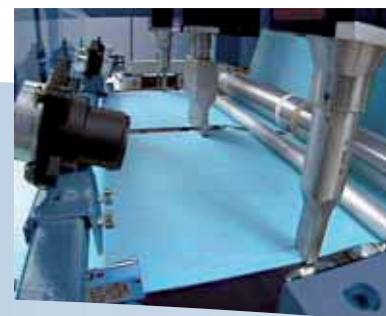
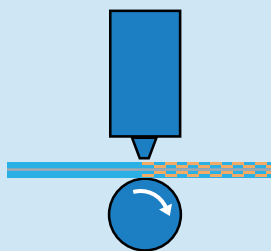
Rotativer Querschneider



Fertigungsanlagen für Headrestcover

Kundenspezifisch zu realisierende Anlagen zur Fertigung von hochwertigen Headrestcovern, die auf Wunsch zusätzlich mit einem Druckwerk ausgestattet sind.

Ultraschallschweißvorrichtung



■ CATERING SOLUTIONS

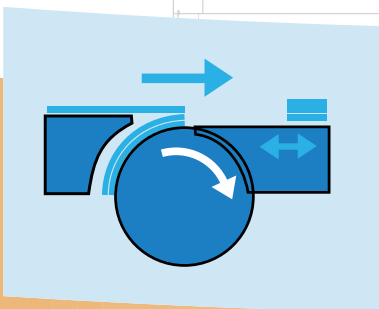
Fertigungs- und Verpackungslösungen für gastronomische Einwegprodukte

Maschinenbau, geschmackvoll à la carte serviert

Fertigungsanlagen für Tischsets

Individuelle Anlagenlösungen zur leistungsfähigen Herstellung von hochwertigen Tischsets, die bei Bedarf mit verschiedenen Präge-, Druck- oder Falzvorrichtungen geliefert werden.

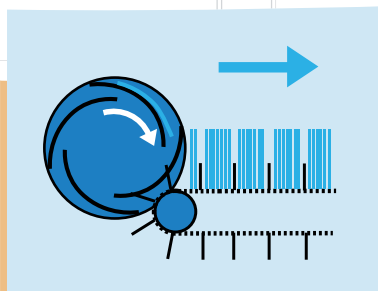
Sammelzylinder



Fertigungsanlagen für Tropfen- und Pilsdeckchen

Hochleistungsanlagen zur Produktion von Tropfen- und Pilsdeckchen unterschiedlichster Größen und Konturen. Integrierbar ist sowohl ein Mehrfarbendruckwerk als auch ein Kartonnier.

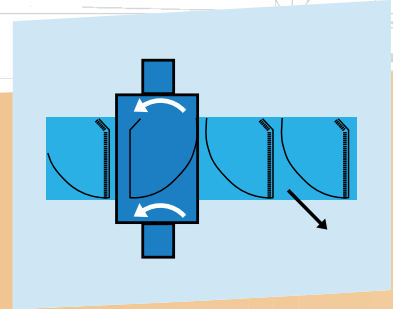
Fächerrad mit Ablagetisch



Fertigungsanlagen für Kaffeefilter

Als erfolgreicher Hersteller mit mehr als 35 Jahren Erfahrung im Bereich von Kaffeefilteranlagen bietet GFM aktuell ein- und zweibahnige Fertigungsanlagen unterschiedlicher Leistungsstufen. Für die zweibahnigen Anlagen werden zusätzlich zwei Varianten des von GFM entwickelten Papiereinsparsystems angeboten.

Materialbahn mit Schneidwalze

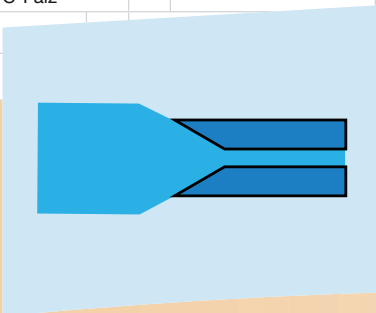




Fertigungsanlagen für Kochmützen

Produziert werden Einweg-Kochmützen mit hohem Qualitätsstandard. Die überaus leistungsfähigen Anlagen können um ein integriertes Druckwerk ergänzt werden.

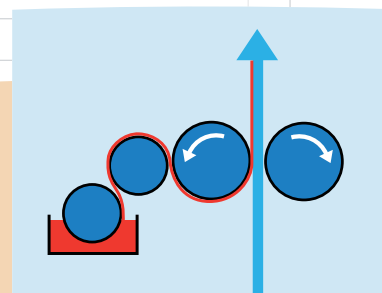
C-Falz



Falzanlagen für Tischdecken

Maßgeschneiderte Anlagen, optional auch mit automatischer Übergabevorrichtung an eine Verpackungsmaschine und verschiedenen Präge-, Druck- oder Falzvorrichtungen lieferbar.

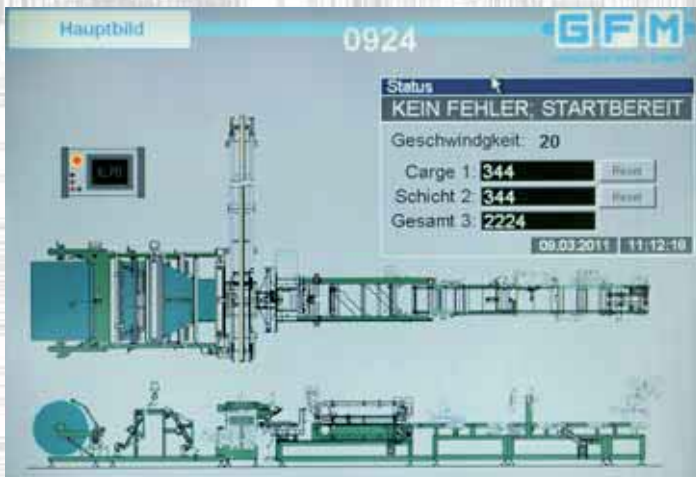
Druckwerk



■ SPECIAL SOLUTIONS

Besondere Aufgaben erfordern spezielle Lösungen

Individualität definiert sich als Ökonomie des Machbaren



Die Leistungsfähigkeit und Kreativität des gesamten GFM-Teams sind die Basis vieler individueller und wegweisender Lösungen, die unsere Kunden in die Lage versetzen, ihre Produkte höchst effizient herzustellen und zu marktgerechten Konditionen anzubieten.

Sollten Sie auf den vorhergehenden Seiten keine interessante Lösung für die von Ihnen zu bewältigende Aufgabe gefunden haben oder sich fragen, inwieweit eine bestehende Konfiguration auf Ihre Bedürfnisse zu adaptieren ist, bitten wir um Kontaktaufnahme.

Schließlich ist GFM aufgrund der über Jahrzehnte gesammelten Erfahrungen stets bereit und in der Lage, sich Ihres Fertigungsproblems - z.B. auch im Rahmen einer Studie - anzunehmen und Ihnen einen realistischen, sowohl technisch als auch ökonomisch überzeugenden Vorschlag zu unterbreiten.

Weitere GFM-spezifische Vorteile sind: Anforderungskompatible Performance in Kombination mit guter Bedienbarkeit und enormer Langlebigkeit. Der Forderung nach geringen Rüstzeiten und dem Streben nach einer „Null-Fehler-Produktion“ wird durch den verstärkten Einsatz von Überwachungs- und Kontrollsystemen sowie einer Prozessvisualisierung Rechnung getragen.



■ WORLDWIDE SOLUTIONS FOR BETTER PRODUCTS



Referenzen

- Arrow International ■ Arizant Healthcare ■ Bastos Viegas ■ Betatex ■ Cardiva Integral Solutions ■ Codi International
- Filteretta ■ Georgia Pacific ■ Paul Hartmann ■ ITS Foil & Film Rewinding ■ Johnson & Johnson ■ Kimberly Clark
- Mölnlycke Health Care ■ 3M ■ Sengewald Klinikprodukte

Länderauswahl GFM-Maschinen

- Australien ■ Belgien ■ Deutschland ■ Finnland ■ Frankreich ■ Großbritannien ■ Italien ■ Japan ■ Niederlande
- Österreich ■ Portugal ■ Schweden ■ Schweiz ■ Spanien ■ USA





Zentrale / Konstruktion

GFM Maschinenbau GmbH
Karlstraße 1
45739 Oer-Erkenschwick
Tel.: 0 23 68 / 91 77 - 0
Fax: 0 23 68 / 91 77 - 10



Fertigung / Lieferanschrift

GFM Maschinenbau GmbH
Lohausstraße 22
45721 Haltern am See



www.gfm-maschinenbau.de
service@gfm-maschinenbau.de